

FLEXYSTONE[®]

DAS FUGEN-SYSTEM

Das extrem belastbare Fugensystem
für alle Pflasterflächen auf öffentlichen
Plätzen, Straßen und Wegen.





Herausragende Eigenschaften

Auf Pflasterflächen geht es meistens hart auf hart zu. Deshalb braucht es auf öffentlichen Plätzen, Straßen und Wegen eine Verfugung die auch mächtigen Beanspruchungen im Außenbereich gewachsen ist. Das Flexystone® Fugensystem auf PU-Harz Basis bringt alles für die vielfältigen Belastungen im Straßenverkehr mit. Seine hohe Elastizität führt zu extremer Belastbarkeit und Langlebigkeit des Belags. Damit ist Flexystone® auch für in Splitt verlegte Pflasterstein-Flächen, bei Neuverlegungen und für den Einsatz auf Bestandsflächen geeignet.

Flexystone® ist die Lösung für hoch beanspruchte Beläge.



Hohe Belastbarkeit

Kein Flankenabriss durch Schwerlastverkehr oder Scherkräfte – auch bei ungebundener Bauweise



Kehrmaschinenfest

Flexystone® trotz auch dem Einsatz von schweren Straßenkehrmaschinen und Kehrsaugmaschinen



Temperaturbeständig

Hitze und Frost haben keine Chance – auch bei extremer Witterung bleibt Flexystone® beständig



Salz & Säurebeständig

Straßenbeläge sind chemischen Belastungen ausgesetzt – Flexystone® lässt Sie nicht im Stich



Dränagefähigkeit

Die Wasserdurchlässigkeit ist individuell und je nach Anforderung oder Kundenwunsch einstellbar



Geräuschabsorbierend

Beim Befahren des Straßenbelags zählt jedes Dezibel – Flexystone® reduziert die Geräuschentwicklung



Schnell wieder befahrbar

Bereits nach 24 Stunden Aushärtung kann die bearbeitete Fläche für den Verkehr freigegeben werden



1-Komponenten-Fuge

Kein aufwändiges Mischen – einfache Verarbeitung und effiziente Applikation durch qualifiziertes Personal

In 5 Schritten zum perfekten Pflasterbelag

So einfach ist Flexystone® Original anzuwenden.

Flexystone® Original auf Polyurethanbasis wurde für das Verfugen von strapazierten Außenbelägen aus Naturstein entwickelt. Die PU-Harz-Verfugung darf nur vom zertifizierten Fachmann erfolgen. Zertifizierungsschulungen werden auch von uns durchgeführt.

1. Untergrundeignung prüfen

Der Aufbau der Untergrundschichten soll der aktuellen Technik entsprechen und der zu erwartenden Belastung angepasst sein. Ein tragfähiger Aufbau wird vorausgesetzt.



2. Verlegebett vorbereiten

Trockene Gesteinskörnungen können je nach Größe des verlegten Steins in einer Aufbauhöhe von 45 – 85 mm als Bettung oder Pflastersand eingesetzt werden. Bewährte Korngrößen zur Verlegung sind Splitt 2/5 mm oder 5/8 mm in geeigneter Güte.



3. Pflasterfläche rütteln

Nachdem der Bodenbelag im Verbund verlegt wurde, werden die Fugen mit der gleichen Gesteinskörnung der Bettung oder technisch höherwertig ausgefüllt. Die Fugenbreite kann je nach verlegtem Stein variieren, mindestens jedoch 8 mm. Nach abrütteln der Belagsfläche sollte die Fuge nun 3 cm tiefer als die Belagsoberkante sein.



4. Auffüllen der Fuge

Das endgültige Auffüllen der Fugen erfolgt mit gewaschenem und feuergetrocknetem Edelsplitt. Die Fugenfarbe kann zwischen gelb, grau-bunt, rot-braun, beige und anthrazit gewählt werden. Die Gesteinskörnungen liegen je nach Drainklasse bei 0,5/1,7 mm, 1/3 mm, 3/6 mm und 4/8 mm.



5. Harzbeschichtung

Flexystone® Original wird manuell mittels Flexytank® und einer Kolbenpistole in die Fuge eingebracht. Das Harz dringt in die Fuge ein und vernetzt dabei die Gesteinskörnung in einer widerstandsfähigen, aber dennoch elastische Struktur.



Die Fuge, die sich Ihren Wünschen fügt.

Die Flexystone®-PU-Harz-Verfugung passt sich ganz Ihren Ansprüchen und Wünschen an. Das betrifft nicht nur die natürliche Farbpalette aller Gesteinsarten, sondern auch die unzähligen Möglichkeiten bei der Verlegung.



Gelb
in diversen Drainklassen



Grau-bunt
in diversen Drainklassen



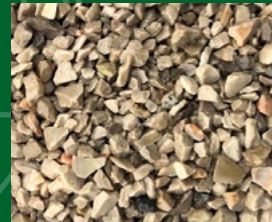
Rot-braun
in diversen Drainklassen



Anthrazit
in diversen Drainklassen



Grau
in diversen Drainklassen



Beige
in diversen Drainklassen



Grau
in diversen Drainklassen



Gelb
in diversen Drainklassen



Bunt
in diversen Drainklassen

Referenzliste

Metzingen · November 2019
Reutlingen, Gerberstraße · November 2019
Metzingen, Schreiberei 1 · Dezember 2019
Bad Waldsee · Oktober 2020
Sigmaringen · Oktober 2020
Echterdingen, Stellplatz · März 2021
Rot an der Rot · Mai 2021
St. Johann - Würtingen · September 2021
Wankheim · November 2021
Metzingen, Hugo Boss · Dezember 2021
Stuttgart - Sillenbuch · April 2022
St. Johann - Würtingen · Mai 2022
Lenningen, Friedhof · Juni 2022

Sigmaringen, Leopoldplatz, BA I · August 2022 (BK 10)
Reutlingen, Kanzleistraße - Oktober 2022
Dietingen · Oktober 2022
Aichtal · Oktober 2022
Bempflingen, Krone · Februar 2023
Metzingen, Lindenplatz · April 2023
Bad Schussenried · Mai 2023
Baden-Baden, privat · Juni 2023
Sigmaringen, Leopoldplatz, BA II · Juni 2023 (BK 10)
Stadt Ulm, Fischerviertel · Juni 2023
Frankfurt - Hanau · Juni 2023
Sankt Johann · Juli 2023 (zweiter Bauabschnitt)
Teisnach · Juli 2023

Referenzbeispiele

Flexystone® bringt Langlebigkeit und Elastizität direkt auf die Straße. Ob es nun um Neuverlegungen, Sanierungen, Reparaturen oder Geräuschminderung geht.

Weitere Referenzen finden Sie auf: flexystone.de/referenzen

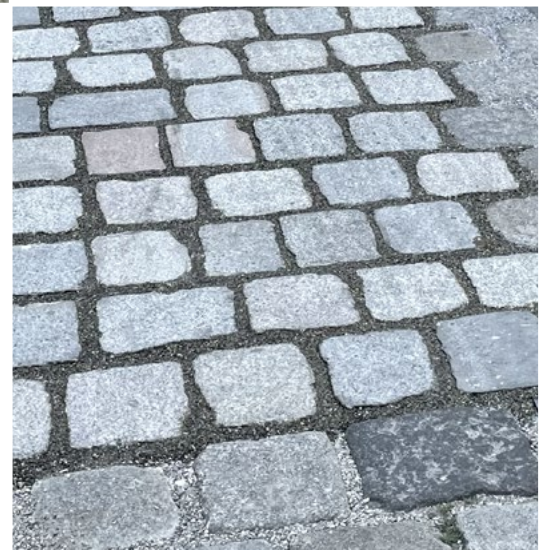


Rot an der Rot, Deutschland



*„Die Fuge hält das Pflaster.
Ein Quantensprung im
Straßen- und Wegebau.“*

Dr. Mag. Michael Henry Böttner · Schluderns

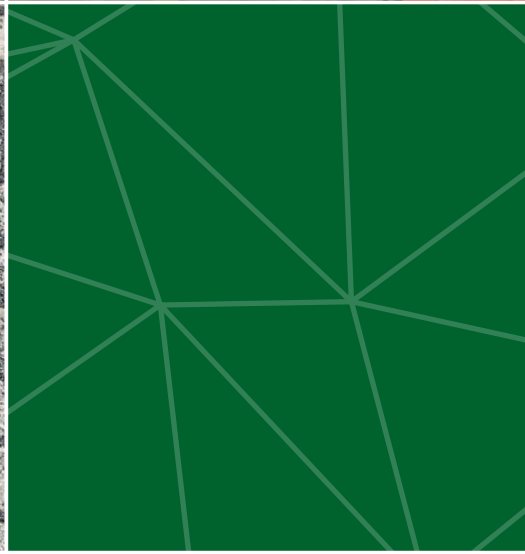


Fugen mit und ohne Flexystone®





Italien



Reutlingen, Deutschland

Leopoldplatz
Sigmaringen, Deutschland
(Belastungsklasse 10)



Vorher



Nachher

Immer für Sie da – Wir unterstützen Sie beim Thema PU Harz Verfugung und besprechen mit Ihnen jedes Detail Ihres Projekts. Wir stehen vom Anfang bis zum Abschluss des Projekts beratend an Ihrer Seite.

KSV Kies- und Sand-Vertrieb
Biberach GmbH & Co KG
Ehinger Straße 101 · 88400 Biberach
Infotelefon & Materialbestellung +49 7351 80090-0

